

КАДАСТРОВЫЙ ПАСПОРТ ПОМЕЩЕНИЯ

Лист № 1, всего листов 2

Дата 17 марта 2011

Кадастровый номер _____

Инвентарный номер (ранее присвоенный учетный номер) 50:401:377:006032280:0001:20307

1. Описание объекта недвижимого имущества

1.1. Кадастровый номер здания (сооружения), в котором расположено помещение _____

1.2. Этаж (этажи), на котором расположено помещение 1 (Подземный этаж)

1.3. Общая площадь помещения 167,6 кв.м.

1.4. Адрес (местоположение):

Субъект Российской Федерации	Новосибирская обл.	
Район	---	
Муниципальное образование	тип	городской округ
	наименование	город Новосибирск
Населенный пункт	тип	город
	наименование	Новосибирск
Улица (проспект, переулок и т.д.)	тип	улица
	наименование	Котовского
Номер дома	1	
Номер корпуса	---	
Номер строения	---	
Литера	---	
Номер помещения (квартиры)	---	
Иное описание местоположения	---	

1.5. Назначение помещения нежилое
(жилое, нежилое)

1.6. Вид жилого помещения в многоквартирном доме _____
(комната, квартира)

1.7. Кадастровый номер квартиры, в которой расположена комната _____

1.8. Номер помещения на поэтажном плане 1-17

1.9. Предыдущие кадастровые (условные) номера объекта недвижимого имущества: _____

1.10. Примечание: Паспорт составлен по состоянию на 05/03/2011

1.11. Новосибирский филиал ФГУП «Ростехинвентаризация – Федеральное БТИ»
Свидетельство об аккредитации от 27.10.2007 № 000406
(наименование органа или организации)

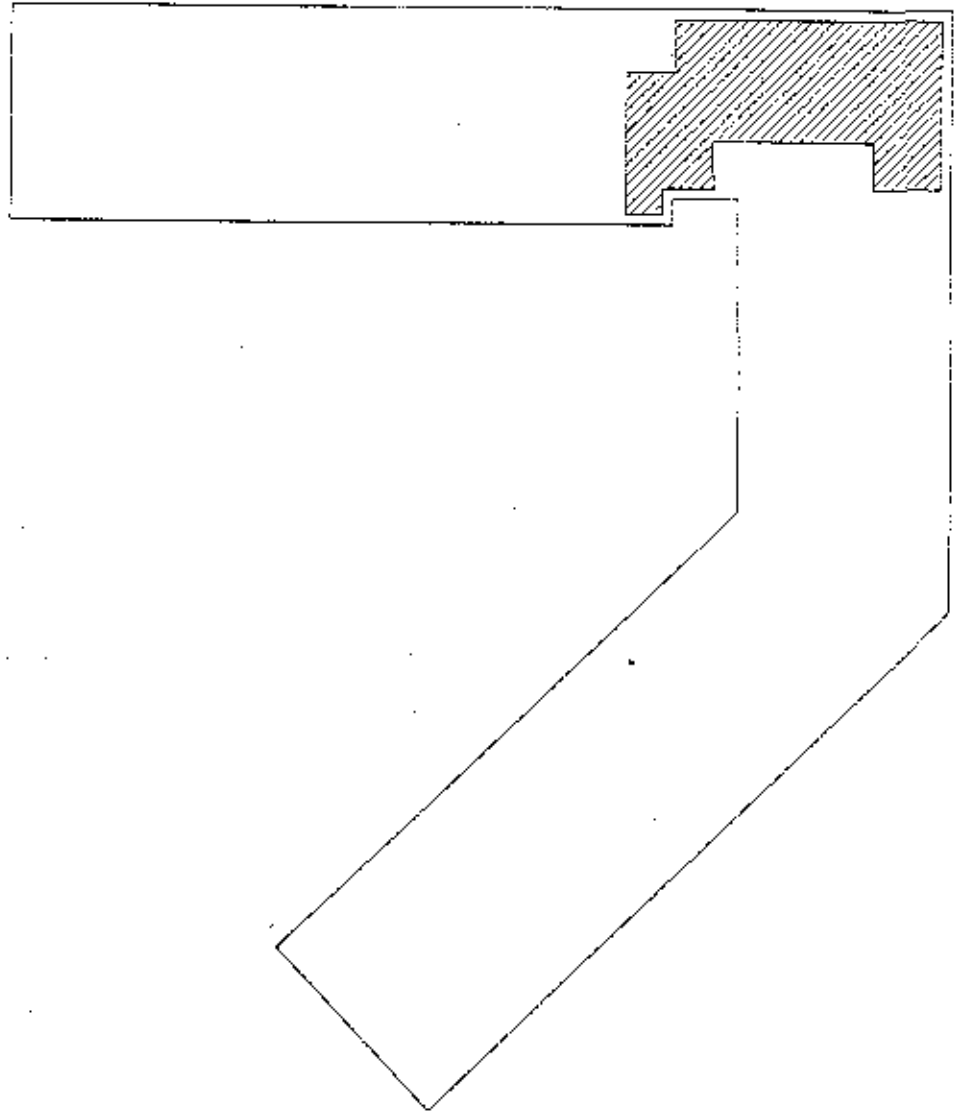
Начальник филиала _____
(подпись)



С.А. Лузнецов
(подпись, фамилия)







Масштаб 1:

Начальник



(подпись)

Рыбалко Г. Г.

(инициалы, фамилия)



ФЕДЕРАЛЬНОЕ ГОСУДАРСТВЕННОЕ УНИТАРНОЕ ПРЕДПРИЯТИЕ, ОСНОВАННОЕ НА ПРАВЕ ХОЗЯЙСТВЕННОГО ВЕЛЕНИЯ
 «РОССИЙСКИЙ ГОСУДАРСТВЕННЫЙ ЦЕНТР ИНВЕНТАРИЗАЦИИ
 И УЧЕТА ОБЪЕКТОВ НЕДВИЖИМОСТИ – ФЕДЕРАЛЬНОЕ БЮРО ТЕХНИЧЕСКОЙ ИНВЕНТАРИЗАЦИИ»

**НОВОСИБИРСКИЙ ФИЛИАЛ
 ФГУП «РОСТЕХИНВЕНТАРИЗАЦИЯ – ФЕДЕРАЛЬНОЕ БТИ»**

ул. Трудовая, д. 3, г. Новосибирск, Новосибирская область 630099 тел.(факс) 222-44-88 e-mail: info@fbi54.ru. http://t54.rosinv.ru

ТЕХНИЧЕСКИЙ ПАСПОРТ

На помещение
(вид объекта учета)

Нежилое помещение
(наименование объекта учета)

Адрес (местоположение) объекта учета:

Субъект Российской Федерации	Новосибирская обл.	
Район	--	
Муниципальное образование	тип	городской округ
	наименование	город Новосибирск
Населенный пункт	тип	город
	наименование	Новосибирск
Улица (проспект, переулок и т.д.)	тип	улица
	наименование	Котовского
Номер дома	1	
Номер корпуса	--	
Номер строения	--	
Литера	--	
Номер помещения (квартиры)	--	
Иное описание местоположения	--	

Инвентарный номер объекта	50:401:377:006032280:0001:20307
Кадастровый номер объекта	



Паспорт составлен по состоянию на « 5 » марта 2011 г.

Начальник отдела

(подпись)

/ Рыбалко Т.Т. /
(инициалы, фамилия)



1. Общие сведения о здании:

Название ЖИЛОЙ ДОМ
 Год постройки 1958
 Процент физического износа здания 38%
 Число этажей надземной части здания 5
 Число этажей подземной части здания 1
 Характеристика конструктивных элементов:

Фундамент	Стены	Перекрытия	Кровля
лент.	кирп.	плиты	лист

Наличие благоустройства здания:

Водопровод		Канализация		Отопление		Горячее водоснабжение		Газоснабжение		Электроснабжение	Паровые электронагреватели	Мусоропровода	Лифты	
централизованный	автономный	централизованный	автономный	центральное водное	автономное водное	центральное	автономное	центральное	автономное				лифтовые	ручные
+		+		+		+				+	+			

(при наличии соответствующего благоустройства ставить знак «+»)

2. Сведения о помещении:

Назначение помещения нежилое (жилое / нежилое)
 Этаж (этажи), на котором расположено помещение Подвал

Площадь помещения:

нежилого помещения	жилого помещения	
общая площадь, м ²	общая площадь, м ²	в том числе жилая, м ²
167,6		

3. Приложения:

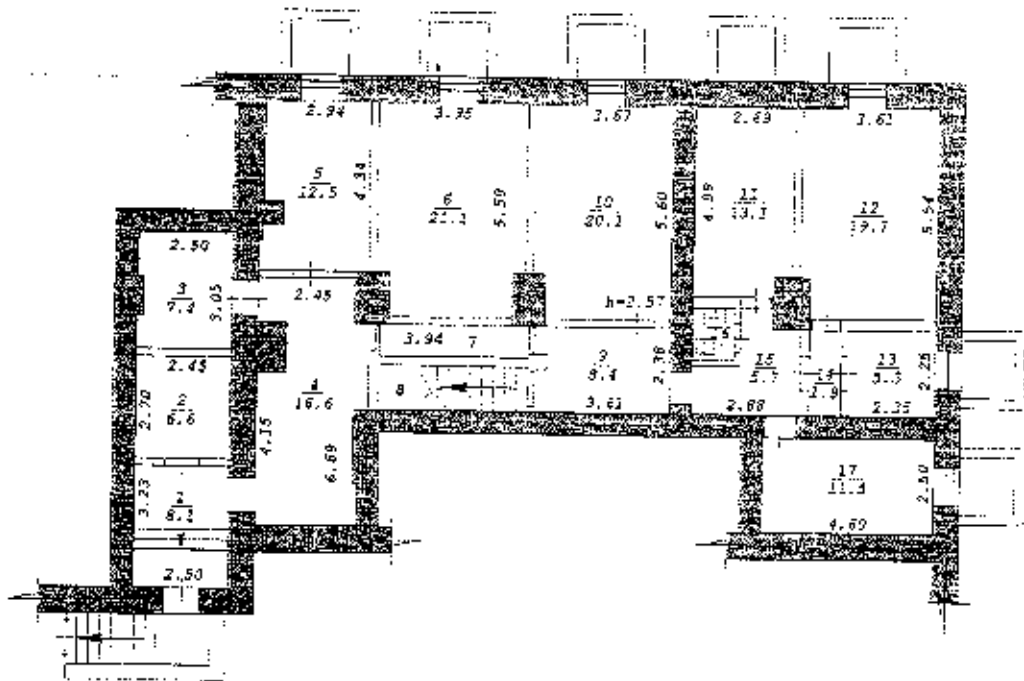
№ п/п	Наименование	Кол-во листов	Примечание
1	План помещения, экспликация к плану помещения	2	

Особые отметки:

Дата	Исполнил	Проверил
15/03/2011	Демченко Т.А. <i>Демченко</i>	Чеголда В. <i>Чеголда</i>



Фрагмент подвала



Новосибирский филиал ФГУП "Ростехинвентаризация - Федеральное БТИ"		
Лист № 1	Потажный план этажа	М1:200
Дата	Исполнитель	Ф.И.О.
05.03.11	инженер	Демченко Т.А.
	Вед. спец.	Чеколда В.И.
	Нач. отдела	Рыбалко Т.Т.

Экспликация

к поэтажному плану

инвентарный номер объекта		50:401:377:006032280:0001:20307				
Дата записи в листер по плану	Этаж	Номер по плану	Назначение частей помещения	Формула подсчета площади по внутреннему обмеру	Площадь помещения, м ²	Высота помещения по внутреннему обмеру, м
1	2	3	4	5	6	7
05.03.2011						
	Подвал	1	Коридор		8,1	2,57
		2	Кладовая		6,6	
		3	Кладовая		7,4	
		4	Коридор		16,6	
		5	Кладовая		12,5	
		6	Склад		21,1	
		7	Коридор		3,3	
		8	Лестница		4,6	
		9	Коридор		8,4	
		10	Склад		20,1	
		11	Склад		13,1	
		12	Склад		19,7	
		13	Склад		5,3	
		14	Коридор		1,9	
		15	Коридор		5,7	
		16	Сан. узел		1,7	
		17	Склад		11,5	
				Итого:	167,6	

Примечание: Написание наименования пустой ячейки производится при заселении экспликации по назначению помещения.

